



TRANE[®]

Votre confort d'abord !



GARANTIE
PIÈCES

10
ANS

GARANTIE
COMPRESSEUR

10
ANS

GARANTIE
REPLACEMENT

10
ANS



**CLIMATISEUR ET
THERMOPOMPE**
Mini-splits à vitesse variable



La tradition de qualité de Trane

Il y a plus de cent ans, Reuben et James Trane ont pris la décision de se démarquer et de construire un système de confort sans pareil, en ne faisant aucun compromis sur la qualité, l'innovation et la fiabilité.



Magasin Trane
La Crosse (Wisconsin) 1891
Photo : Archives de la bibliothèque publique de La Crosse (Wisconsin)

De nos jours, cet héritage se poursuit dans tout ce que Trane fabrique avec des matériaux de première qualité jusqu'à sa technologie qui domine l'industrie et aux essais complets qu'elle fait subir à ses produits, dans les conditions les plus rudes. Lorsque vous achetez un appareil Trane, l'entreprise prend un engagement à votre égard : celui d'assurer votre confort total et votre tranquillité d'esprit maximale. C'est ce que Reuben et James auraient fait.

Depuis 100 ans, Trane se forge une réputation de constructeur de systèmes de confort sans pareil. Lorsqu'il s'agit de chauffer ou de climatiser des résidences, l'équipement Trane est considéré comme le plus fiable et le plus durable de l'industrie.

Pour une quatrième année consécutive, la marque Trane a été reconnue en Amérique auprès des consommateurs. Cette étude est basée sur les opinions des consommateurs et leurs niveaux de confiance sur les marques spécifiques des systèmes de chauffage, climatisation et ventilation. Le prix America's Trusted® système CVAC 2018 est remis annuellement par la compagnie Lifestory Research.

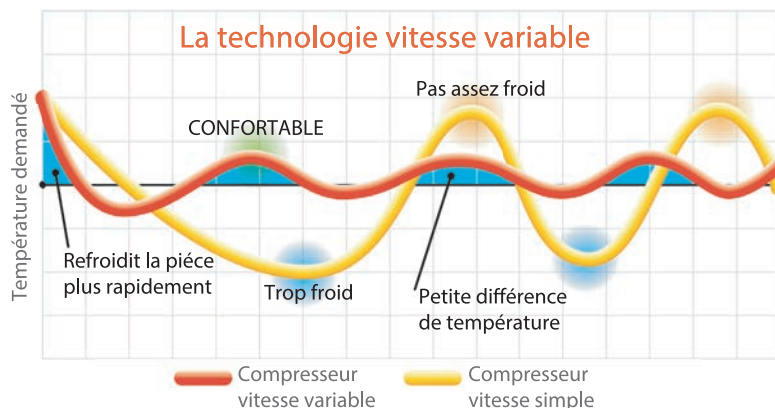


www.lifestoryresearch.com

Les Mini-splits Trane

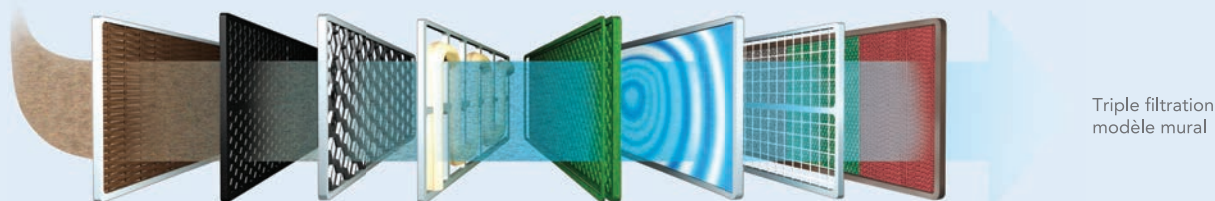
L'efficacité énergétique

La technologie des compresseurs à vitesse variable utilisée dans les systèmes sans conduit Trane est jusqu'à 35% plus efficace qu'un compresseur à vitesse simple.



Le système avec triple filtration vous permet de mieux respirer.

La qualité de l'air de votre famille est aussi importante que son confort. Certaines particules dans l'air peuvent causer des problèmes respiratoires et aggraver les problèmes respiratoires comme l'asthme et les allergies.



- 1) Le filtre standard piège les poussières et autres particules communes.
- 2) Le filtre à charbon actif absorbe les débris polluants chimiques.
- 3) Le filtre unique avec additif catéchine fournit des anti-oxydants pour absorber et éliminer les odeurs, détruit 95% des bactéries potentiellement nuisibles et stérilise la poussière.

Contrôles pour simple zone et multi-zones

Sélection d'affichage de température en degré Celsius (°C) ou Fahrenheit (°F).

Volets orientables sur l'appareil pour distribuer l'air dans une direction fixe désirée.

Fonction minuterie : définir ou ajuster les temps de fonctionnement.

Fonction Turbo : offre temporairement un fonctionnement à grande vitesse pour atteindre la température désirée rapidement.

Fonction "Sleep" : pendant que vous dormez, la température augmente ou diminue automatiquement pour maintenir le confort dans la pièce et économiser de l'énergie.

Fonction "X Fan" : le ventilateur fonctionne lorsque l'appareil est à l'arrêt pour réduire l'humidité. Ceci empêche le développement de bactéries.

Fonction "I Feel" : Un confort exactement où vous en avez besoin dans votre maison. La température est lue à partir de l'endroit où vous êtes avec votre télécommande. Un contrôle total au bout des doigts.



Télécommande sans fil



Optionnel thermostat câblé



Jusqu'à
-30°C

SÉRIE HAUTE PERFORMANCE

- Jusqu'à 38 SEER / TRÉS
- Climatisation jusqu'à -18°C
- Jusqu'à 15 HSPF / CPSC
- Chauffage à température extra basse jusqu'à -30°C
- Jusqu'à 2,25 COP (-15°C) et 2,20 COP (-17.7°C)
- Ventilateur 7 vitesses et aussi bas que 19 dB
- Ventilation 3D
- Fonction Sleep Mode
- Unité extérieure avec élément chauffant
- Réfrigérant: R-410A

Capacité de climatisation (Btu/h)	9 000 BTUH	12 000 BTUH	18 000 BTUH	22 000 BTUH
Capacité de chauffage (Btu/h)	9 000 BTUH	12 200 BTUH	18 000 BTUH	25 000 BTUH
Capacité clim. (35°C) (Btu/h) (Min/Max)	1500 / 12900	2 900 / 15 300	4 400 / 21 400	6 800 / 30 600
Capacité chauff. (8,3°C) (Btu/h) (Min/Max)	2300 / 13 600	3 000 / 18 700	3 700 / 24 400	6 800 / 32 400
Capacité chauff. (-8,3°C) (Btu/h) (Max)	5600	8 100	14 200	15 500
Capacité climatisation (W) (H/M/B)	3780 / 2610 / 450	4 500 / 3 510 / 840	6300 / 5250 / 1290	9000 / 6420 / 1980
Capacité chauffage (W) (H/M/B)	3990 / 2610 / 690	5 490 / 3 570 / 900	7200 / 5250 / 1080	9480 / 6960 / 1980
SEER	38,0	30,5	24,5	21,5
HSPF	15,0	14,0	12,0	12,0
EER/COP (btu/h)/W	16,5/4,8	15,3/3,8	13,5/3,5	13,5/3,5
Alimentation/PH	208 / 230 / 1	208 / 230 / 1	208 / 230 / 1	208 / 230 / 1
Ampérage (A)	6,9	6,9	15,5	16,0
Modèle intérieur	4MXW3809A10	4MXW3812A10	4MXW3818A10	4MXW3824A10
Capacité déshumidification (pt/h)	1,7	3,0	3,8	4,2
Vitesse ventilateur CFM : Turbo / Moyen/Haut / H / M / ML / L / Silencieux	420 / 380 / 350 / 320 300 / 240 / 210	500 / 470 / 440 / 350 320 / 270 / 240	740 / 680 / 620 / 560 500 / 460 / 350	830 / 770 / 720 / 650 590 / 500 / 380
Niveau sonore (dB) 7 vitesses ¹	44 / 40 / 38 / 36 / 33 / 31 / 19	49 / 46 / 43 / 40 / 37 / 34 / 22	51 / 48 / 45 / 42 / 39 / 36 / 34	52 / 48 / 46 / 44 / 42 / 40 / 37
Diamètre ligne liquide (pouces)	1/4	1/4	1/4	1/4
Diamètre ligne vapeur (pouces)	1/2	1/2	5/8	5/8
Dimensions L/P/H (pouces)	39,2 x 8,9 x 11,9	39,2 x 8,9 x 11,9	43,3 x 9,8 x 12,9	43,3 x 9,8 x 12,9
Poids (lb)	29,8	29,8	36,4	36,4
Modèle extérieur	4TXK3809A10	4TXK3812A10	4TXK3818A10	4TXK3824A10
Type de compresseur (huile)	Swing Rotary (PVE)	Swing Rotary (PVE)	Rotary (POE)	Rotary (POE)
Niveau sonore (dB) ¹	53	53	59	59
Plage de climatisation (°C)	-17 ~ 53	-17 ~ 53	-17 ~ 53	-17 ~ 53
Plage de chauffage (°C)	-30 ~ 23	-30 ~ 23	-30 ~ 23	-30 ~ 23
Maximum disjoncteur	15,0	15,0	30,0	30,0
Hauteur maximum (pieds)	50	50	50	50
Longueur maximum (pieds)	100	100	100	100
Dimensions L/P/H (pouces)	35,4 x 14,9 x 23,5	35,4 x 14,9 x 23,5	39,4 x 16,8 x 31,1	39,4 x 16,8 x 31,1
Poids net (lb)	99	99	141	147
Técommande à distance	TREMOTE2A	TREMOTE2A	TREMOTE2A	TREMOTE2A
Optionnel thermostat câblé	TREWIRE1A	TREWIRE1A	TREWIRE1A	TREWIRE1A

¹ Niveau sonore @ 3,3 pi (dB)



SÉRIE ENERGY STAR

- Jusqu'à 27 SEER / TRÉS
- Climatisation jusqu'à -18°C
- Jusqu'à 10 HSPF / CPSC
- Chauffage jusqu'à -20°C
- Ventilateur 7 vitesses et aussi bas que 23 dB
- Ventilation 3D
- Fonction Sleep Mode
- Unité extérieure avec élément chauffant
- Réfrigérant: R-410A

Jusqu'à
-20°C

Capacité de climatisation (Btu/h)	9000 BTUH	12000 BTUH	18000 BTUH	24000 BTUH
Capacité de chauffage (Btu/h)	9800 BTUH	13000 BTUH	19000 BTUH	25000 BTUH
Capacité clim. (35°C) (Btu/h) (Min/Max)	3 500 / 9600	3 500 / 13 000	3400 / 22200	6800 / 24 000
Capacité chauff. (8,3°C) (Btu/h) (Min/Max)	2 200 / 9 800	2 400 / 13 000	3400 / 23200	7500 / 25 000
Capacité chauff. (-8,3°C) (Btu/h) (Max)	5 800	8 000	16700	15 300
Capacité climatisation (W) (H/M/B)	2 820 / 2 640 / 900	3 810 / 3 510 / 1 020	6 480 / 5 280 / 990	8 580 / 7 020 / 2 010
Capacité chauffage (W) (H/M/B)	3 210 / 2 880 / 660	4 110 / 3 810 / 690	6 780 / 5 580 / 990	10 950 / 7 320 / 2 190
SEER	27,0	25,0	21,0	21,0
HSPF	10,0	10,0	10,0	10,0
EER/COP (btu/h)/W	14,5 / 3,8	13,0 / 3,5	12,50 / 3,5	12,50 / 3,1
Alimentation/PH	208 / 230 / 1	208 / 230 / 1	208 / 230 / 1	208 / 230 / 1
Ampérage (A)	5,7	6,0	7,3	8,9
Modèle intérieur	4MXW2709A	4MXW2712A	4MXW2718A	4MXW2724A
Capacité déshumidification (pt/h)	1,9	3,0	3,8	5,3
Vitesse ventilateur CFM : Turbo / Moyen/Haut / H / M / ML / L / Silencieux	420 / 300 / 280 / 250 220 / 180 / 120	450 / 310 / 290 / 260 220 / 180 / 120	560 / 510 / 470 / 420 370 / 330 / 280	650 / 590 / 530 / 470 410 / 350 / 290
Niveau sonore (dB) 7 vitesses ¹	42 / 38 / 36 / 34 / 30 / 26 / 23	44 / 38 / 36 / 34 / 30 / 26 / 24	51 / 47 / 44 / 41 / 38 / 36 / 33	52 / 49 / 47 / 45 / 43 / 41 / 38
Diamètre ligne liquide (pouces)	1/4	1/4	1/4	1/4
Diamètre ligne vapeur (pouces)	1/2	1/2	5/8	5/8
Dimensions L/P/H (pouces)	34,1 x 8,2 x 11,5	34,1 x 8,2 x 11,5	40,0 x 9,1 x 12,6	46,4 x 10,4 x 12,8
Poids (lb)	24,3	24,3	30,9	38,6
Modèle extérieur	4TXK2709A	4TXK2712A	4TXK2718A	4TXK2724A
Type de compresseur (huile)	Rotary	Rotary	Rotary	Rotary
Niveau sonore (dB) ¹	49	49	56	59
Plage de climatisation (°C)	-18 ~ 48	-18 ~ 48	-18 ~ 43	-18 ~ 43
Plage de chauffage (°C)	-20 ~ 30	-20 ~ 30	-20 ~ 24	-20 ~ 24
Maximum disjoncteur	15,0	15,0	20,0	20,0
Hauteur maximum (pieds)	50	50	65	65
Longueur maximum (pieds)	100	100	100	100
Dimensions L/P/H (pouces)	35,4 x 14,9 x 23,5	35,4 x 14,9 x 23,5	37,6 x 15,6 x 27,6	38,6 x 16,8 x 31,1
Poids net (lb)	87,1	87,1	108	154,3
Técommande à distance	TREMOTE2A	TREMOTE2A	TREMOTE2A	TREMOTE2A
Optionnel thermostat câblé	TREWIRE1A	TREWIRE1A	TREWIRE1A	TREWIRE1A

¹ Niveau sonore @ 3,3 pi (dB)



Jusqu'à
-15°C

SÉRIE ÉCONOMIQUE

- Modèle climatiseur ou thermopompe
- Jusqu'à 16 SEER / TRÉS
- Climatisation jusqu'à -18°C
- Jusqu'à 9,5 HSPF / CPSC
- Chauffage jusqu'à -15°C
- Unité extérieure avec élément chauffant
- Réfrigérant: R-410A

Capacité de climatisation (Btu/h)	9 000 BTUH	12 000 BTUH	18 000 BTUH	22 000 BTUH
Capacité de chauffage (Btu/h)	9 500 BTUH	13 000 BTUH	19 000 BTUH	23 000 BTUH
Capacité clim. (8,3°C) (Btu/h) (Min/Max)	3 100 / 9 600	3 700 / 12 500	7 100 / 20 000	8 600 / 23 200
Capacité chauff. (8,3°C) (Btu/h) (Min/Max)	3 100 / 12 000	3 900 / 14 000	7 300 / 23 400	8 600 / 26 000
Climatisation EER (35°C)	10,0	9,2	9,0	9,8
Chauffage EER (35°C)	11,9	10,4	9,5	10,0
SEER	16	16	16	16
HSPF	9	9	9	9
Alimentation/PH	208 / 230 / 1	208 / 230 / 1	208 / 230 / 1	208 / 230 / 1
Ampérage (A) Clim / Chauffage	4,01 / 3,60	5,8 / 5,6	8,5 / 8,9	10,0 / 10,2
Modèle intérieur THERMOPOMPE	4MXW1609A10N	4MXW1612A10N	4MXW1618A10N	4MXW1624A10N
Modèle intérieur CLIMATISEUR	4MYW1609A10N	4MYW1612A10N	4MYW1618A10N	4MYW1624A10N
Capacité déshumidification (pt/h)	1,69	2,96	3,8	5,3
Vitesse ventilateur CFM : SH / H / M / L	310 / 280 / 240 / 170	390 / 310 / 250 / 190	470 / 400 / 340 / 280	700 / 640 / 580 / 520
Niveau sonore (dB) 7 vitesses ¹	43 / 38 / 32 / 26	45 / 39 / 35 / 29	46 / 42 / 39 / 35	48 / 44 / 40 / 36
Diamètre ligne liquide (pouces)	1/4	1/4	1/4	1/4
Diamètre ligne vapeur (pouces)	3/8	3/8	1/2	1/2
Dimensions L/P/H (pouces)	31,1 x 7,9 x 10,8	33,25 x 8,2 x 11	38,2 x 8,7 x 11,5	42,5 x 9,3 x 12,5
Poids (lb)	18,7	19	30	37,5
Modèle extérieur THERMOPOMPE	4TXK1609A10N	4TXK1612A10N	4TXK1618A10N	4TXK1624A10N
Modèle extérieur CLIMATISEUR	4TYK1609A10N	4TYK1612A10N	4TYK1618A10N	4TYK1624A10N
Type de compresseur (huile)	Swing Rotary (PVE)	Swing Rotary (PVE)	Rotary (POE)	Rotary (POE)
Niveau sonore (dB) ¹	52	53	56	59
Plage de climatisation (°C)	-18 ~ 43	-18 ~ 43	-18 ~ 43	-18 ~ 43
Plage de chauffage (°C)	-15 ~ 24	-15 ~ 24	-15 ~ 24	-15 ~ 24
Maximum disjoncteur	15,0	15,0	20,0	20,0
Hauteur maximum (pieds)	65	65	65	65
Longueur maximum (pieds)	100	100	130	130
Dimensions L/P/H (pouces)	30,6 x 12,6 x 21,3	30,6 x 12,6 x 21,3	37,6 x 15,5 x 27,3	37,6 x 15,5 x 27,3
Poids net (lb)	65	69,5	100	110
Técommande à distance	TREMOTE2AHANDA	TREMOTE2AHANDA	TREMOTE2AHANDA	TREMOTE2AHANDA

¹ Niveau sonore @ 3,3 pi (dB)

Les Multi-Zones Trane

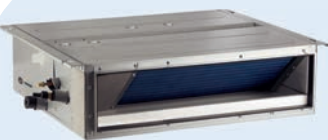
Les unités multi-zones Trane, la solution au confort personnalisé.

Les unités multi-zones à vitesse variable permettent une plus grande flexibilité lors de la personnalisation d'un système de confort pour votre maison.

Les unités intérieures correspondent aux besoins de chaque pièce.

Les unités multi-zones vous offrent :

- Les avantages d'un système de zonage, sans les ajouts de matériel coûteux.
- Jusqu'à cinq unités intérieures avec des zones de température distinctes connectées à une unité extérieure.



Gainable

Appareil intérieur gainable et cassette

Fonctionnement silencieux

Jusqu'à 29 dB pour un environnement silencieux.

Installation avec des conduits

Ajoutez des conduits rigides sur un gainable pour ainsi distribuer l'air dans chaque pièce.



Cassette

Forme compacte

Puisqu'ils sont compacts et que leur structure est simple, les modèles gainables et de type cassette sont faciles à installer, et à entretenir.

Pompe à drain intégrée

La condensation est évacuée sans problème de ce type d'appareil grâce à une pompe à drain intégrée.



Mur ou plafond

Appareil intérieur console et unité de mur ou plafond.

Fonctionnement silencieux

La conception unique réduit efficacement le bruit (25 dB) pour un environnement très silencieux.

Filtre lavable

Pour garantir un apport en air frais et sain, nettoyez régulièrement le filtre avec de l'eau.



Console de mur

Fonction anti-froid

L'air est préchauffé en période de chauffage afin d'éviter de souffler de l'air froid directement dans la pièce.

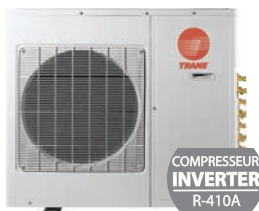
Multiplés options d'installation

Diverses options d'installation sont possibles afin de répondre à vos besoins.

THERMOPOMPE MULTI-ZONES

UNITÉ EXTÉRIEURE

Jusqu'à
-20°C



- Jusqu'à 22 SEER /TRÉS
- COP jusqu'à 3.7
- Jusqu'à 15 HSPF /CPSC
- Chauffage jusqu'à -20°C et clim. -18°C
- De 2 à 5 unités intérieures
- Unité avec élément chauffant



GARANTIE
PIECES
10
ANS

GARANTIE
COMPRESSEUR
10
ANS

GARANTIE
REMPLACEMENT
10
ANS



Capacité (Btu/h)	18 000 BTUH	21 000 BTUH	24 000 BTUH	30 000 BTUH	36 000 BTUH	42 000 BTUH
Modèle extérieur	4TXM2218A12N	4TXM2221A13N	4TXM2224A14N	4TXM2230A15N	4TXM2236A15N	4TXM2242A15N
Capacité climatisation (35°C) (Btu/h) (Min/Max)	7000-21000	7 500-28 000	10 200-30 600	9 200-34 000	8 800-37 400	8 800-41 000
Capacité chauffage (8,3°C) (Btu/h) (Min/Max)	8 500-22 000	7 500-35 000	5 900-32 000	7 800-42 000	8 800-45 000	8 800-46 000
Capacité chauffage (-8,3°C) (Btu/h) (Min/Max)	12 800	16 800	18 000	27 000	25 000	28 000
SEER / HSPF	22 / 10	20,5 / 10,2	21,0 / 10,5	21,0 / 10,5	21,0 / 10,5	21,0 / 10,2
HSPF / COP	12,5 / 3,4	12,5 / 3,67	12,5 / 3,72	12,5 / 3,3	12,5 / 3,61	10,5 / 3,61
Alimentation/PH	208 / 230 / 1	208 / 230 / 1	208 / 230 / 1	208 / 230 / 1	208 / 230 / 1	208 / 230 / 1
Ampérage compresseur (A)	10,8	15,8	14,69	15,6	17,8	17,8
Niveau sonore (dB) ¹	55	59	59	61	61	61
Diamètre ligne liquide (pouces)	1/4, 1/4	1/4, 1/4, 1/4	4 X (1/4)	5 X (1/4)	5 X (1/4)	5 X (1/4)
Diamètre ligne vapeur (pouces)	3/8, 3/8	3/8, 3/8, 3/8	4 X (3/8)	5 X (3/8)	5 X (3/8)	5 X (3/8)
Hauteur maximum (pieds)	33	33	50	50	50	50
Longueur maximum pour chaque unité (pieds)	33	66	82	82	82	82
Longueur maximum TOTAL des unités (pieds)	66	200	230	246	246	246
Dimensions L/P/H (pouces)	37,6 x 15,6 x 27,6	38,6 x 16,8 x 31,1	38,6 x 17,3 x 31,1	37,6 x 15,6 x 27,6	36,2 x 16,8 x 31,1	40,0 x 17,3 x 43,4
Poids net (lb)	114 / 124	153 / 164	154 / 167	136,7 / 147,7	152,6 / 164,9	224,4 / 246,4
Plage d'opération (°C) clim/chauf	-18 ~ 43 / -20 ~ 23	-18 ~ 43 / -20 ~ 23	-18 ~ 43 / -15 ~ 24	-18 ~ 43 / -15 ~ 24	-18 ~ 43 / -15 ~ 24	-18 ~ 43 / -15 ~ 24
Maximum disjoncteur	25,0	30,0	30,0	30,0	35,0	35,0

¹ Niveau sonore @ 3,3 pi (dB)

THERMOPOMPE MULTI-ZONES

UNITÉ INTÉRIEURE

MURALE



- Capacité de 9,000 à 24,000 Btu
- Ventilateur 7 vitesses
- Silencieux aussi bas que 23 dB
- Ventilation 3D
- Fonction Sleep Mode pour la nuit



GARANTIE
PIECES
10
ANS

GARANTIE
COMPRESSEUR
10
ANS

GARANTIE
REMPLACEMENT
10
ANS



Capacité (Btu/h)	9 000 BTUH	12 000 BTUH	18 000 BTUH	24 000 BTUH
Modèle intérieur	4MXW2709A	4MXW2712A	4MXW2718A	4MXW2724A
Capacité déshumidification (pt/h)	1,9	3,0	3,8	5,3
Vitesse ventilateur CFM : Turbo / Moyen/Haut / H / M / ML / L / Silencieux	420 / 300 / 280 / 250 220 / 180 / 120	450 / 310 / 290 / 260 220 / 180 / 120	560 / 510 / 470 / 420 370 / 330 / 280	650 / 590 / 530 / 470 410 / 350 / 290
Niveau sonore (dB) 7 vitesses ¹	42 / 38 / 36 / 34 / 30 / 26 / 23	44 / 38 / 36 / 34 / 30 / 26 / 24	51 / 47 / 44 / 41 / 38 / 36 / 33	52 / 49 / 47 / 45 / 43 / 41 / 38
Diamètre ligne liquide (pouces)	1/4	1/4	1/4	1/4
Diamètre ligne vapeur (pouces)	1/2	1/2	5/8	5/8
Dimensions L/P/H (pouces)	34,1 x 8,2 x 11,5	34,1 x 8,2 x 11,5	40,0 x 9,1 x 12,6	46,4 x 10,4 x 12,8
Poids (lb)	24,3	24,3	30,9	38,6
Técommande à distance	TREMOTE2A	TREMOTE2A	TREMOTE2A	TREMOTE2A
Optionnel thermostat câblé	TREWIRE1A	TREWIRE1A	TREWIRE1A	TREWIRE1A

¹ Niveau sonore @ 3,3 pi (dB)

GAINABLE

TREWIRE1A²

- Capacité de 9,000 à 24,000 Btu
- Pompe à drain intégrée
- 3 vitesses de ventilateur
- Avec conduit 1.5' Retour et 1.5' Alimentation
- Thermostat câblé inclus

 GARANTIE PIÈCES
10
 ANS

 GARANTIE COMPRESSEUR
10
 ANS

 GARANTIE REMPLACEMENT
10
 ANS

Capacité (Btu/h)	9 000 BTUH	12 000 BTUH	18 000 BTUH	21 000 BTUH	24 000 BTUH
Modèle intérieur	4MXD8509A10N0	4MXD8512A10N0	4MXD8518A10N0	4MXD8521A10N0	4MXD8242A10N0
Capacité climatisation (Btu/h)	8500	11900	15300	20400	23800
Capacité chauffage (Btu/h)	9500	13100	18700	22600	27400
Vitesse (CFM) (H/M/L)	265 / 177 / 147	324 / 236 / 177	412 / 354 / 294	589 / 442 / 324	589 / 442 / 324
Alimentation/PH	208 / 230 / 1	208 / 230 / 1	208 / 230 / 1	208 / 230 / 1	208 / 230 / 1
Capacité en déshumidification	3,6	6,3	8,1	4,23	5,28
Niveau sonore (dB) (H/M/L)	27 / 24 / 19	39 / 35 / 30	41 / 36 / 30	42 / 37 / 32	42 / 37 / 32
Courant de fusible PBC (A)	3,15	3,15	3,15	3,15	3,15
Diamètre ligne liquide (pouces)	1/4	1/4	1/4	3/8	3/8
Diamètre ligne vapeur (pouces)	3/8	3/8	1/2	5/8	5/8
Dimensions (L/P/H en pouces)	27,65 x 24,21 x 7,87	27,56 x 24,21 x 7,87	35,43 x 24,21 x 7,87	43,31 x 24,21 x 7,87	43,31 x 24,21 x 7,87
Poids net / poids brut (lbs)	48,5 / 59,5	50,7 / 63,9	59,5 / 79,4	68,3 / 90,4	68,3 / 90,4
Inclus thermostat câblé ²	TREWIRE1A	TREWIRE1A	TREWIRE1A	TREWIRE1A	TREWIRE1A
Option télécommande à distance	TREMOTE2AHANDA	TREMOTE2AHANDA	TREMOTE2AHANDA	TREMOTE2AHANDA	TREMOTE2AHANDA

CASSETTE

TREWIRE1A²

- Capacité de 12,000 à 24,000 Btu
- Pompe à drain intégrée
- Installation au plafond
- 3 vitesses de ventilateur
- Volets ajustables et oscillants
- Thermostat câblé inclus

 GARANTIE PIÈCES
10
 ANS

 GARANTIE COMPRESSEUR
10
 ANS

 GARANTIE REMPLACEMENT
10
 ANS


Capacité (Btu/h)	12 000 BTUH	18 000 BTUH	24 000 BTUH
Modèle intérieur	4MXC8512A10N0AA*	4MXC8518A10N0AA*	4MXC8524A10N0AA*
Capacité climatisation (Btu/h)	12000	14400	22800
Capacité chauffage (Btu/h)	13000	16000	27400
Volume d'écoulement d'air (CFM) (H/M/L)	353 / 294 / 265	353 / 294 / 265	694 / 560 / 500
Alimentation/PH	208 / 230 / 1	208 / 230 / 1	208 / 230 / 1
Capacité en déshumidification	6,3	8,1	11,2
Vitesse ventilateur (r/min) (H/M/L)	845 / 700 / 600	845 / 700 / 600	620 / 570 / 520
Niveau sonore (dB) (H/M/L)	46 / 42 / 37	46 / 42 / 37	39 / 37 / 35
Courant de fusible PBC (A)	3,15	3,15	3,15
Diamètre ligne liquide (pouces)	1/4	1/4	3/8
Diamètre ligne vapeur (pouces)	3/8	1/2	5/8
Dimensions (L/P/H en pouces)	22,44 x 22,44 x 9,06	22,44 x 22,44 x 9,06	33,07 x 33,07 x 9,45
Poids net / poids brut (lbs)	39,7 / 50,7	39,7 / 50,7	66,1 / 83,8
Inclus thermostat câblé ²	TREWIRE1A	TREWIRE1A	TREWIRE1A
Option télécommande à distance	TREMOTE2AHANDA	TREMOTE2AHANDA	TREMOTE2AHANDA

* Commandez couvercle cassette (vendue séparément)

THERMOPOMPE MULTI-ZONES

UNITÉ INTÉRIEURE

CONSOLE



- Capacité de 9,000 à 18,000 Btu
- Installation au bas du mur
- 4 vitesses de ventilateur
- Volets ajustables et oscillants



	9 000 BTUH	12 000 BTUH	18 000 BTUH
Capacité (Btu/h)	9 000 BTUH	12 000 BTUH	18 000 BTUH
Modèle intérieur	4MXF8509A10N0AA	4MXF8512A10N0AA	4MXF8518A10N0AA
Capacité climatisation (Btu/h)	9 000	12 000	18 000
Capacité chauffage (Btu/h)	9 500	13 000	19 800
Volume d'écoulement d'air (CFM) (H/M/L)	241 / 194 / 147	282 / 235 / 164	323 / 264 / 188
Alimentation/PH	208 / 230 / 1	208 / 230 / 1	208 / 230 / 1
Capacité en déshumidification	3,6	6,3	8,1
Vitesse ventilateur (r/min) (H/M/L)	530 / 430 / 320	600 / 500 / 350	720 / 580 / 410
Niveau sonore (dB) (H/M/L)	36 / 30 / 25	38 / 35 / 27	44 / 37 / 43
Courant de fusible PBC (A)	3,15	3,15	3,15
Diamètre ligne liquide (pouces)	1/4	1/4	1/4
Diamètre ligne vapeur (pouces)	3/8	3/8	1/2
Dimensions (L/P/H en pouces)	27,56 x 23,62 x 8,46	27,56 x 23,62 x 8,46	27,56 x 23,62 x 8,46
Poids net / poids brut (lbs)	33,1 / 39,7	33,1 / 39,7	33,1 / 39,7
Commande à distance	TREMOTE2AHANDA	TREMOTE2AHANDA	TREMOTE2AHANDA

THERMOPOMPE MULTI-ZONES

UNITÉ INTÉRIEURE

MUR OU PLAFOND

TREWIRE1A²

- Capacité de 12,000 à 24,000 Btu
- Installation au plafond ou au mur
- 3 vitesses de ventilateur
- Volets ajustables et oscillants
- Thermostat câblé inclus



	9 000 BTUH	12 000 BTUH	18 000 BTUH	24 000 BTUH
Capacité (Btu/h)	9 000 BTUH	12 000 BTUH	18 000 BTUH	24 000 BTUH
Capacité climatisation (Btu/h)	8 500	11 900	17 000	22 800
Capacité chauffage (Btu/h)	9 500	13 100	18 700	27 400
Volume d'écoulement d'air (CFM) (H/M/L)	383 / 324 / 265	383 / 324 / 265	559 / 412 / 294	736 / 530 / 412
Alimentation/PH	208 / 230 / 1	208 / 230 / 1	208 / 230 / 1	208 / 230 / 1
Modèle intérieur	4MXX8509A10N0AA	4MXX8512A10N0AA	4MXX8518A10N0AA	4MXX8524A10N0AA
Capacité en déshumidification	3,6	3,6	8,1	11,2
Vitesse ventilateur (r/min) (H/M/L)	690 / 610 / 480	690 / 610 / 480	985 / 800 / 680	985 / 800 / 680
Niveau sonore (dB) (H/M/L)	40 / 37 / 33	40 / 37 / 33	45 / 41 / 38	48 / 43 / 29
Courant de fusible PBC (A)	3,15	3,15	3,15	3,15
Diamètre ligne liquide (pouces)	1/4	1/4	1/4	3/8
Diamètre ligne vapeur (pouces)	3/8	3/8	1/2	5/8
Dimensions (L/P/H en pouces)	48,03 x 27,56 x 8,86	48,03 x 27,56 x 8,86	48,03 x 27,56 x 8,86	48,03 x 27,56 x 8,86
Poids net / poids brut (lbs)	88,2 / 110,2	88,2 / 110,2	88,2 / 110,2	99,2 / 119,0
Inclus thermostat câblé ²	TREWIRE1A	TREWIRE1A	TREWIRE1A	TREWIRE1A
Commande à distance	TREMOTE2AHANDA	TREMOTE2AHANDA	TREMOTE2AHANDA	TREMOTE2AHANDA

Jusqu'à
-20°C

COMPRESSEUR
INVERTER
R-410A






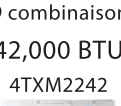


GARANTIE
PIÈCES
10
ANS

GARANTIE
COMPRESSEUR
10
ANS

GARANTIE
REMPLACEMENT
10
ANS

- Jusqu'à 22 SEER /TRÉS
- COP jusqu'à 3.7
- Jusqu'à 15 HSPF /CPSC
- Chauffage jusqu'à -20°C et clim. -18°C
- De 2 à 5 unités intérieures
- Unité ext. avec élément chauffant

3 combinaisons (18,000 BTU) 4TXM2218 	Deux (2) appareils								
	9+9 9+12		12+12						
8 combinaisons (21,000 BTU) 4TXM2221 	Deux (2) appareils			Trois (3) appareils					
	9+9 9+12	9+18 9+21	12+12 12+18	9+9+9 9+9+12					
17 combinaisons (24,000 BTU) 4TXM2224 	Deux (2) appareils			Trois (3) appareils			Quatre (4) appareils		
	9+9 9+12 9+18 9+21	9+24 12+12 12+18 12+21	12+24 18+18	9+9+9 9+9+12 9+9+18 9+12+12	9+12+18		9+9+9+9 9+9+9+12		
40 combinaisons (30,000 BTU) 4TXM2230 	Deux (2) appareils			Trois (3) appareils			Quatre (4) appareils		Cinq (5) appareils
	9+9 9+12 9+18 9+21 9+24	12+12 12+18 12+21 12+24 18+18	18+21 18+24 21+21 21+24 24+24	9+9+9 9+9+12 9+9+18 9+9+21 9+9+24	9+12+12 9+12+18 9+12+21 9+12+24 12+12+12	12+12+18 12+12+21 12+12+24 18+18+9 12+18+18	9+9+9+9 9+9+9+12 9+9+9+18 9+9+9+21 9+9+9+12+12	9+9+12+18 9+12+12+12 12+12+12+12	9+9+9+9+9 9+9+9+9+12
48 combinaisons (36,000 BTU) 4TXM2236 	Deux (2) appareils			Trois (3) appareils			Quatre (4) appareils		Cinq (5) appareils
	9+9 9+12 9+18 9+21 9+24 12+12	12+18 12+21 12+24 18+18 18+21 18+24	21+21 21+24 24+24	9+9+9 9+9+12 9+9+18 9+9+21 9+9+24 9+12+12	9+12+18 9+12+21 9+12+24 12+12+12 12+12+18 12+12+21	12+12+12 12+18+18 12+18+12 12+18+12 18+18+18	9+9+9+9 9+9+9+12 9+9+9+18 9+9+9+21 9+9+9+24 9+9+12+12	9+9+12+18 9+9+12+21 9+9+12+24 9+9+18+18 9+12+12+12 9+12+12+18	9+9+9+9+9 9+9+9+9+12 9+9+9+9+18 9+9+12+12+12
59 combinaisons (42,000 BTU) 4TXM2242 	Deux (2) appareils			Trois (3) appareils			Quatre (4) appareils		Cinq (5) appareils
	9+12 9+18 9+21 9+24 12+12 12+18 12+21 12+24 18+18 18+21 18+24 21+21 21+24	24+24		9+9+9 9+9+12 9+9+18 9+9+21 9+9+24 9+12+12 9+12+18 9+12+21 9+12+24 12+12+12 12+12+18 12+12+21 12+12+24	12+18+18 12+18+21 12+18+24 18+18+18 18+18+21 18+18+24 18+21+21	9+9+9+9 9+9+9+12 9+9+9+18 9+9+9+21 9+9+9+24 9+9+12+12 9+9+12+18 9+9+12+21 9+9+12+24 9+9+18+18 9+9+18+21 9+9+18+24 9+9+21+21	9+12+12+12 9+12+12+18 9+12+12+21 9+12+18+18 9+12+18+21 9+12+18+24 12+12+12+12 12+12+12+18 12+12+12+21 12+12+12+24 12+12+18+18	9+9+9+9+9 9+9+9+9+12 9+9+9+9+18 9+9+9+9+21 9+9+9+9+24 9+9+9+12+12 9+9+9+12+18 9+9+9+12+21 9+9+9+12+24 9+9+12+12+18 9+9+12+12+21 9+9+12+12+24 12+12+12+12+12	

*Combinaisons / Capacité Btu/H :
La capacité maximale produite par l'unité extérieure demeure la capacité nominale. Voir la fiche technique des Btu/H de l'unité extérieure disponible en chauffage ou en climatisation. Le total des Btu/H intérieur (combinaison intérieure) est le total des Btu/H pour le fonctionnement en climatisation et en chauffage.



FIABILITÉ. GARANTIE.



Garantie limitée du fabricant

10 ANS garantie pièces

10 ANS garantie compresseur

10 ANS garantie remplacement* des unités.

*Couvre le remplacement des unités intérieures et extérieures pour le défaut du serpentín ou du compresseur pendant 10 années complètes.

OPTION/10 ANS garantie limitée main-d'œuvre.

L'achat d'un système pour votre résidence représente un investissement.

Informez-vous auprès de votre concessionnaire Trane pour votre plan de garantie main-d'œuvre incluant* le déplacement et le diagnostic.

*Choix de différents plans disponibles.



Votre confort d'abord !

Contactez votre concessionnaire pour votre entretien annuel. Ils ont les connaissances et l'expertise pour vous guider et vous conseiller sur l'entretien qui est nécessaire pour ce type d'unité mini-split.

Le travail sera fait de la bonne façon et avec professionnalisme, car se sont des concessionnaires certifiés.

Prenez note de nos affiliations.

La qualité des produits Trane est certifiée par des organisations indépendantes et un distributeur national.



Concessionnaire indépendant certifié :

